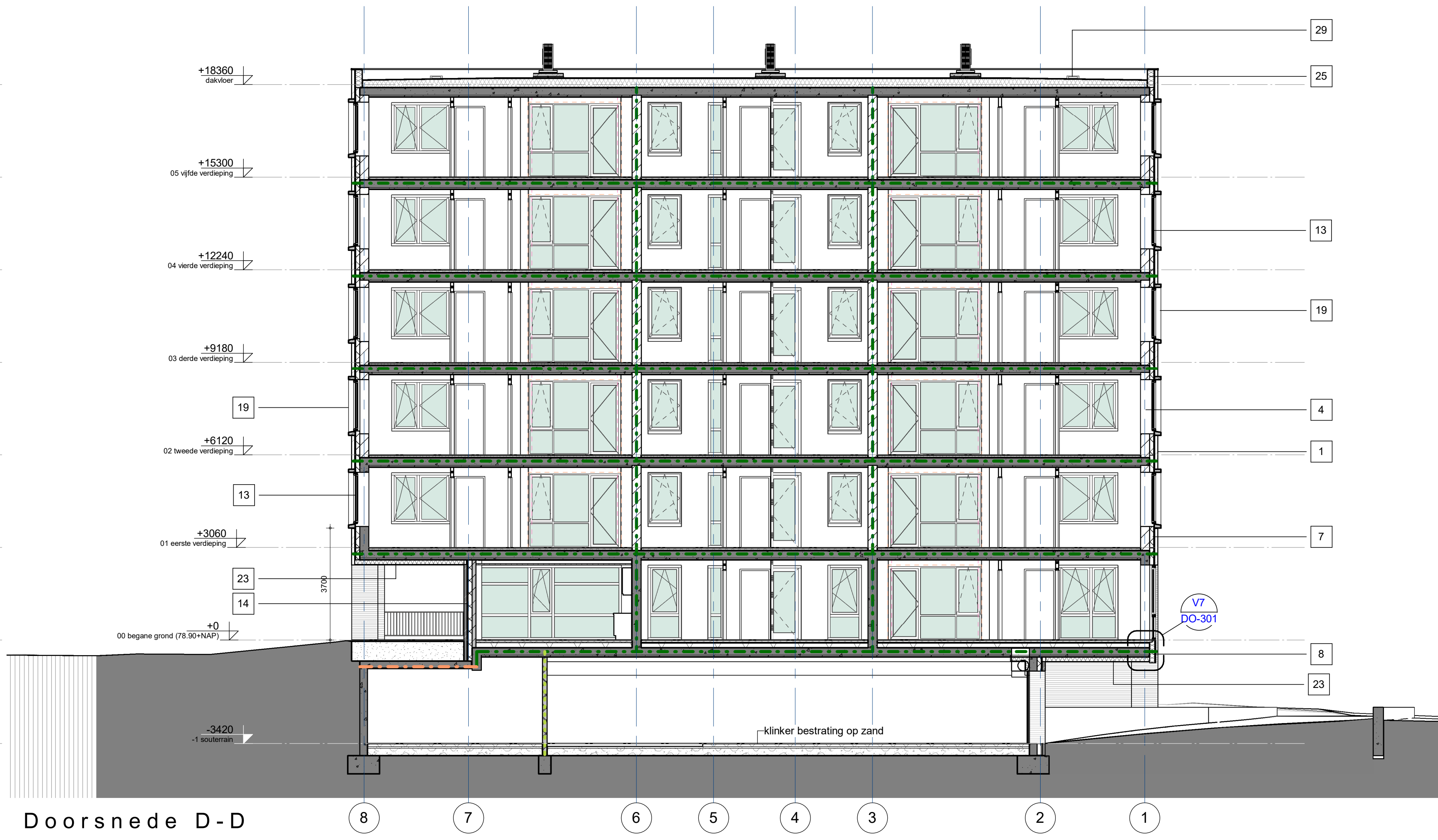
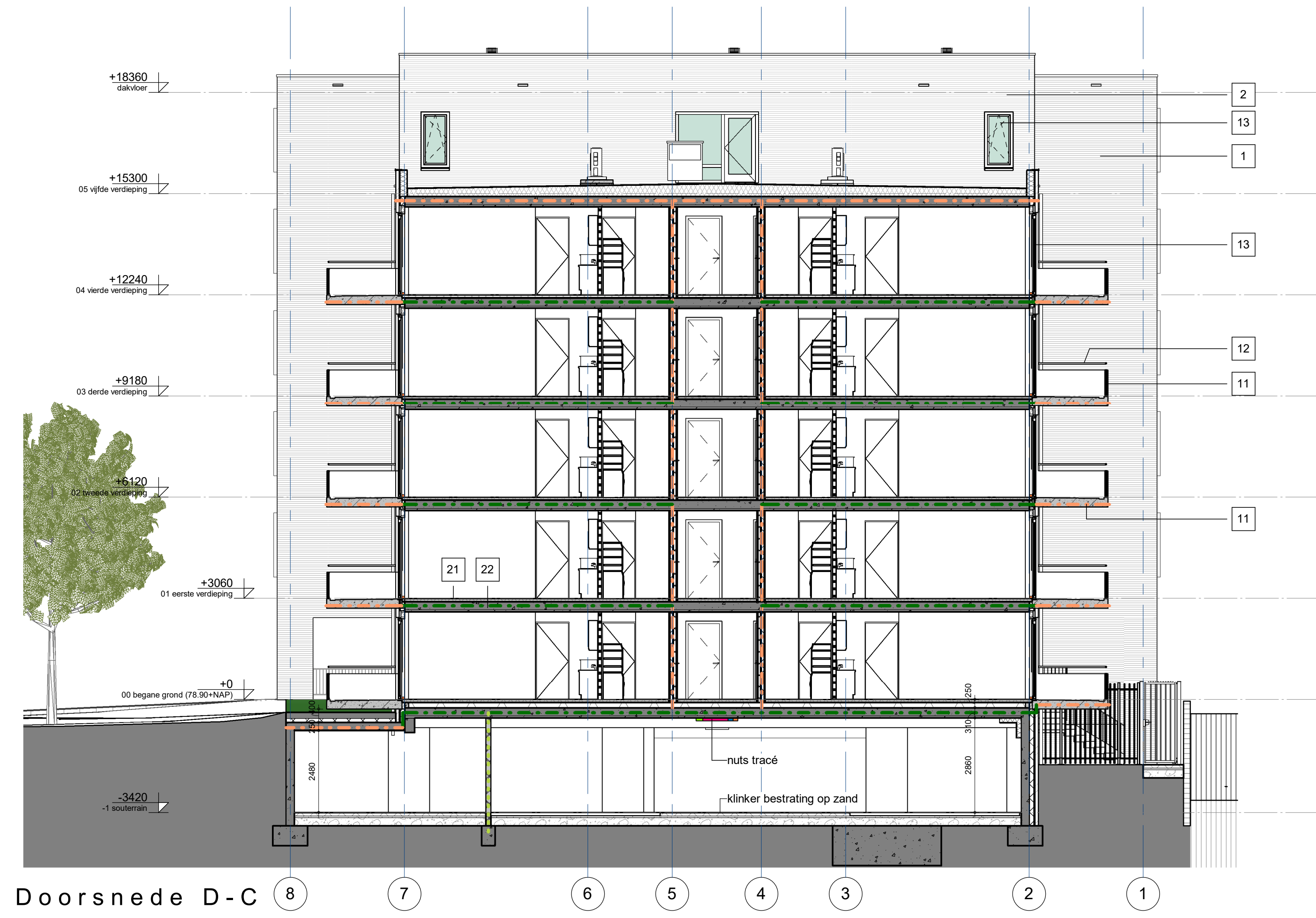
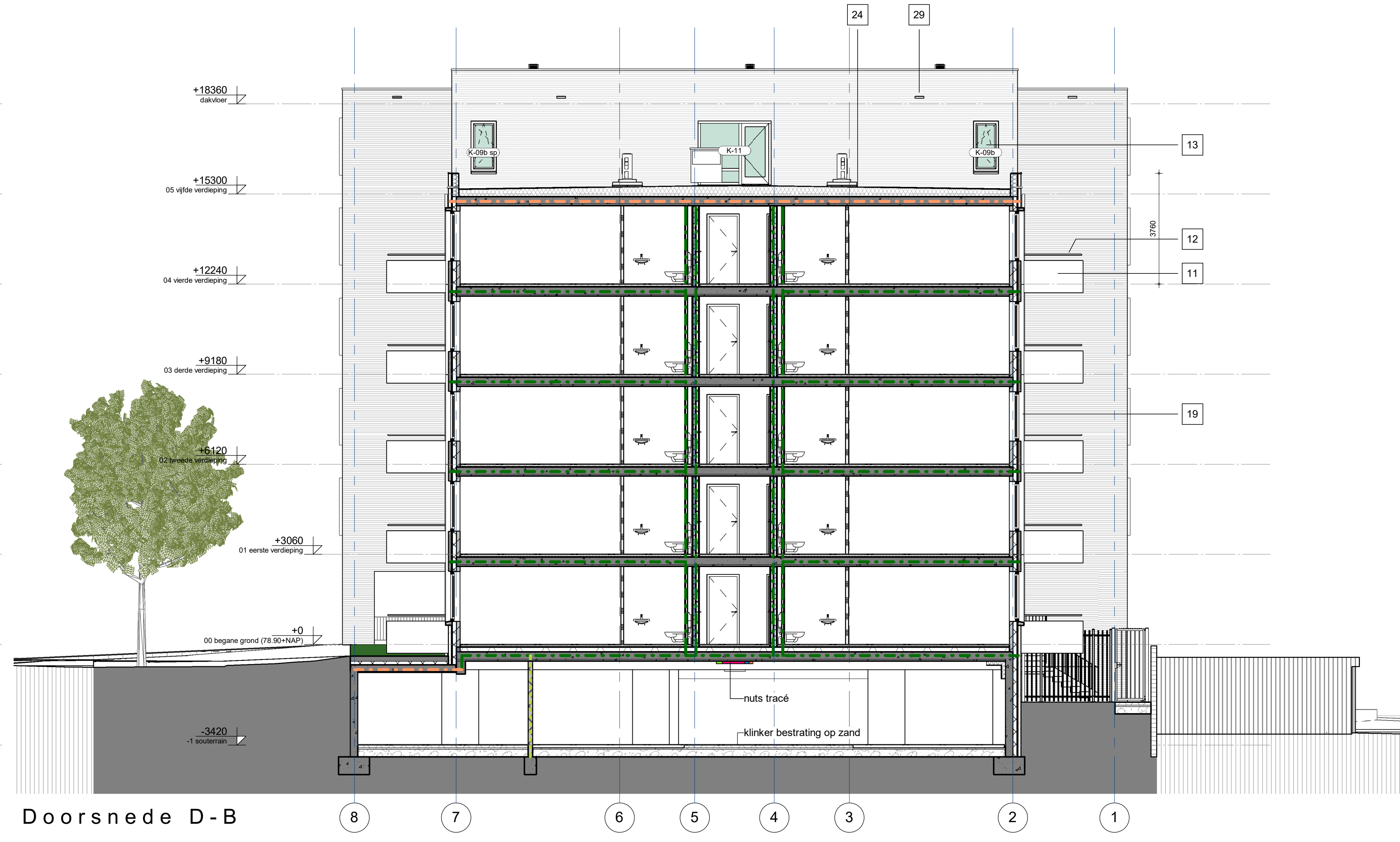
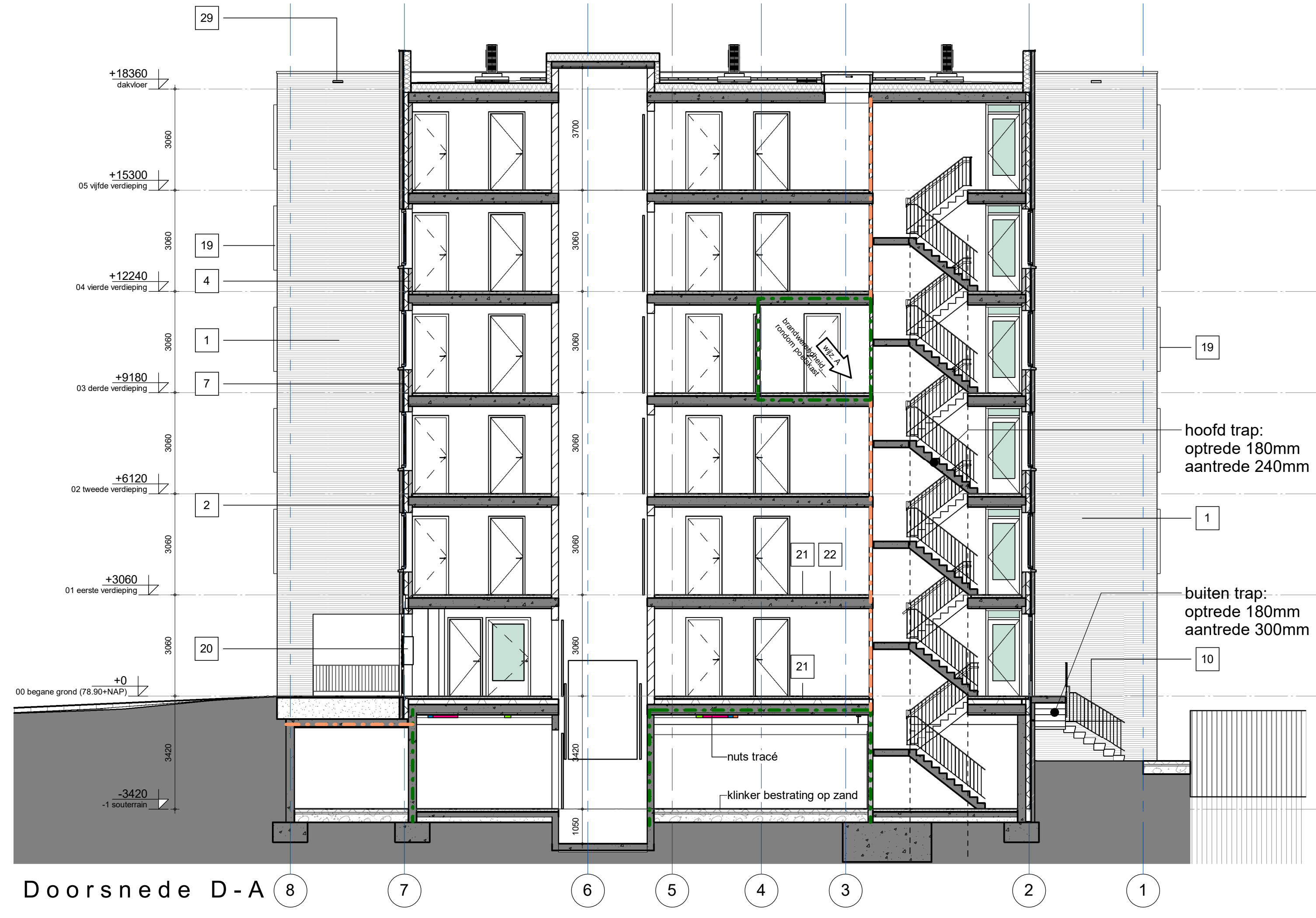


Materiaal Legenda	
Nr.	Omschrijving
1	ischoon gewelwielwerk - baksteen, wijdverband Oud Mäpertus extra wit, voeg Beamix 2771 licht grijs, muurdammen < 1m' halfsteenvoerband
2	ischoon gewelwielwerk - baksteen, wijdverband Merlot, voeg Beamix 2750 donker grijs, muurdammen < 1m' halfsteenvoerband
4	alkzandsteen
7	gevel isolatie - RockIt Premium Silver 135mm Rc>4,7m <sup>2</sup> /KW
8	gevel isolatie - EPS met steenstrips, wijdverband Merlot, voeg Beamix 2750 donker grijs, Rc>4,7m <sup>2</sup> /KW
10	balkonhek - FekMetaal FP1 eindsplij, aluminium lamellen RAL 7039 kwarts grijs
11	balkonhek - FekMetaal PX1 56x30, glas in aluminium regels RAL 7039 kwarts grijs
12	buiselement - FekMetaal BV1.B, aluminium RAL 7039 kwarts grijs
13	kunststof kozijn - K-Vision Trend 120mm - kleur: exterieur RAL 7039 kwarts grijs, interieur RAL 9010 zuiver wit - beglazing HR++
14	aluminium kozijn - Heralo F72 - kleur: exterieur RAL 7039 kwarts grijs, interieur RAL 9010 zuiver wit
19	gevelopening passepartout 200x100mm - prefab beton, kleur wit
20	briefvenster paneel - volkern plaat - kleur: RAL 7039 kwarts grijs
21	zwevende dekplaat incl. randstroken
22	breedplaatvloer d=310mm
23	plafond isolatie/afwerking - ISOTEX RESOL, kleur: natuurlijk wit - dikte 130+15mm Rc>6,3m <sup>2</sup> /KW
24	dak isolatie (afschot) Rockwool Rhinox, gelijmd - dikte 240-355mm Rc>6,3m <sup>2</sup> /KW
25	isozon dakrand element - Model M - dik 250mm
29	nood overloop 300x60, kleur: RAL7039, kwarts grijs



- aanvullingen gemeente
  - Secundair met grinstrook toegevoegd op verdieping 3
  - warmtepompen verplaatst naar souterrain
  - details 'toeren' aangepast
- Warme pompen ohgonaal geplaatst
  - Details 'toeren' aangepast
  - Balustrade vluchttrap aangepast
  - Dakbedekking (APP) duurzaam met laag brandweerstand op diverse plekken gecorrigeerd

Bureau voor  
**WIDDERSHOVEN**  
 Architectuur en  
**ARCHITECTEN bv**  
 ruimtelijke Vormgeving

Puigang 9  
 NL 6461 ek kerkrade  
 T 003145-5670505  
 E info@widdershovenarchitecten.nl  
 I www.widdershovenarchitecten.nl

opdrachtgever :	Stichting Wonen Limburg	bestek :	617
project :	Eenhuur Maastricht	blad :	DO-202
onderdeel :	Dwars Doorsneden	status :	Definitief
fase :	Definitief Ontwerp	get. :	BKY/WAD
get. :	BKY/WAD	schaal :	1 : 100
datum :	15.07.2022	get. A :	17.01.2023
get. B :	15.03.2023	get. C :	
get. D :		get. E :	
get. F :		get. G :	
get. H :		get. J :	

Gemeente Maastricht  
 Veiligheid en Leefbaarheid  
 Ontvangen op : 15-03-2023  
 Zaaknummer : 22-1372WB

Bevoegd ontwerpbevoegd van BAW  
 d.d. 07-08-2023